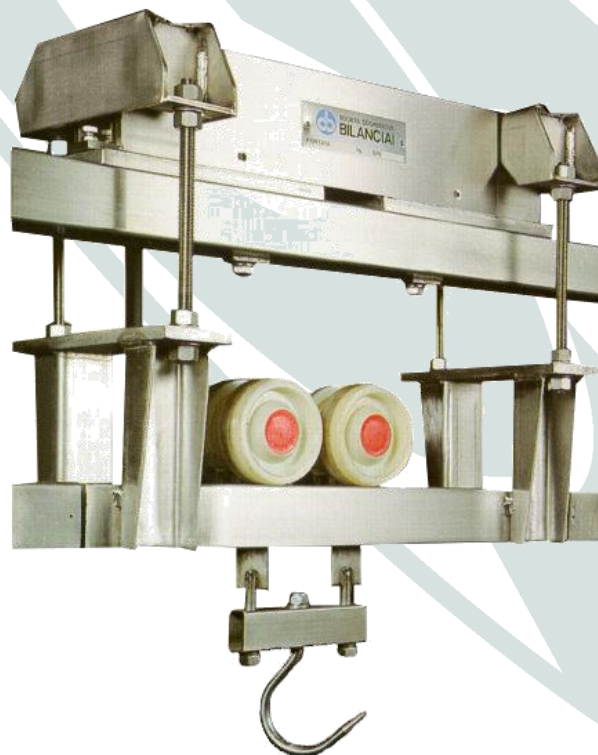




# ***Báscula Aérea Electrónica Homologada CE***

***modelo AR-TC***

---



## Características generales

Báscula aérea realizada en acero inoxidable, con dos células de carga y grado de protección IP67. Es muy versátil y está especialmente indicada para mataderos, fábricas de embutidos, secciones de curado y en general para el sector alimentario. Fabricada en conformidad con las normas que regulan los equipos para lugares donde se elaboran productos alimenticios.

La balanza está formada básicamente, por un bastidor que hay que fijar a la viga portante dotado con células, soportes y tirantes para sostener el tramo de carril de pesaje.

Fácil de instalar y de dimensiones reducidas, es posible colocarla en las más modernas líneas de transporte.

Sus características distintivas son:

Elevada fiabilidad incluso en condiciones de empleo particularmente severas.

Flexibilidad de uso y posibilidad de conexión con sistemas informatizados para controlar las distintas fases de trabajo y control.

## Características técnicas

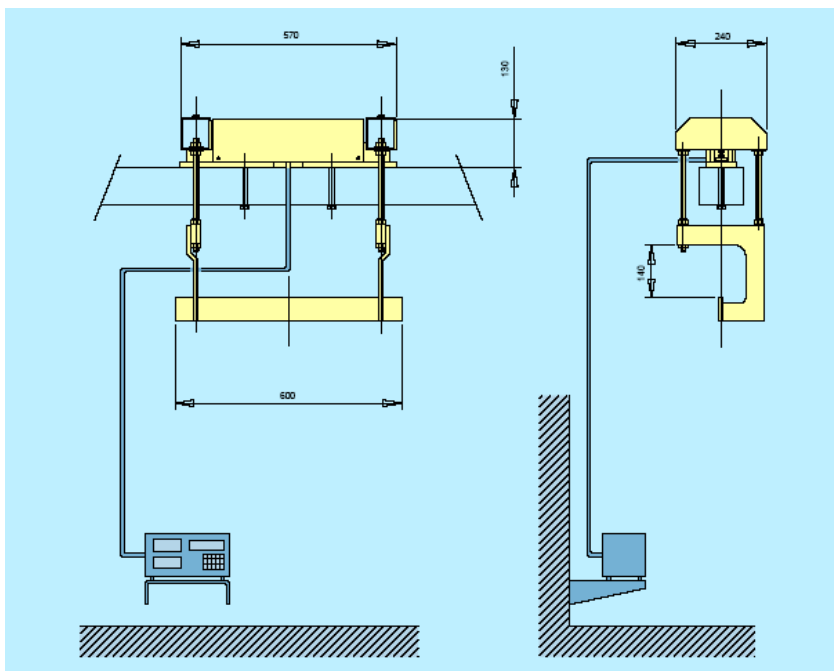
- capacidad de 300 y 1000 Kg.
- raíl de 600mm. y 1.000mm. (No incluido en el suministro)
- versiones especiales bajo pedido
- estructura totalmente realizada en acero inoxidable AISI 304

## Opcional

- versión multirango

## Tabla de modelos estándar

Modelo / Ref.	Capacidad máxima	División (e)
AR-TC 300	300kg	100Gr.
AR-TC 1000	600 / 1000kg	200 / 500Gr.



Instrumentos y Tecnología de Pesaje  
 ARISERVIS, s.a.  
 Polígono Industrial Can Baliarda  
 Carretera de la roca Km. 12,7  
 08105 Sant Fost de Campsentelles  
 Barcelona – (España)  
 T. 93 570 91 03 – Fax 93 593 92 51  
[www.ariservis.com](http://www.ariservis.com)